

## SPECIFIKACIJA

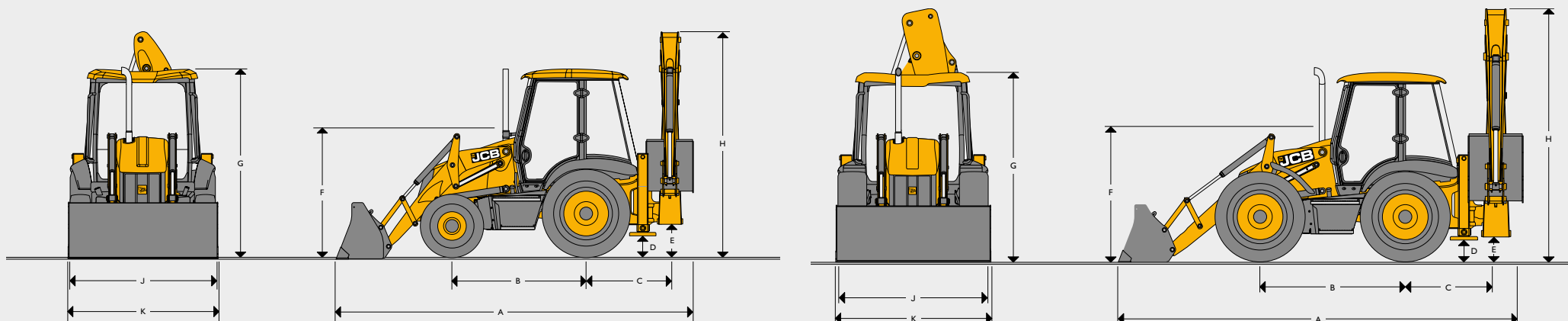


**EKSKAVATORINIS KRAUTUVAS** | 3CX ECO, 3CX PLUS, 3CX PRO, 4CX PLUS, 4CX PRO, 5CX PRO

Variklio galia: 55–81 kW (74–109 AG) | Didžiausias kasimo gylis: 6,51 m | Masė: 7 887–9 500 kg

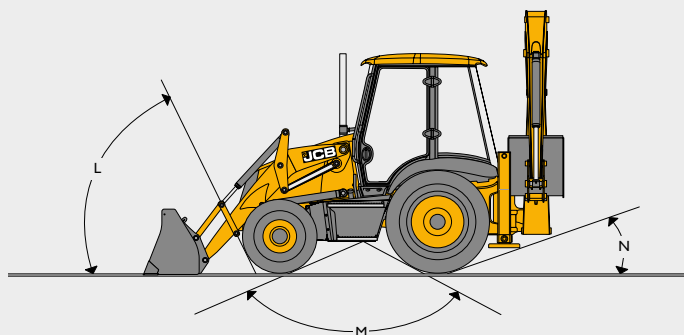


## STATINIAI MATMENYS



Matmenys (m)	3CX ECO		3CX PLUS		3CX PRO		4CX PLUS	4CX PRO	5CX PRO
A Bendrasis konstrukcijos ilgis	5,62		5,62		5,62		5,91	5,91	5,91
B Ašies centrinės linijos atstumas	2,17		2,17		2,17		2,22	2,22	2,22
C Atstumas nuo pasukimo centro iki galinės ašies centro	1,36		1,36		1,36		1,36	1,36	1,36
D Stabilizatoriaus kojos prošva	0,37		0,37		0,37		0,33	0,34	0,34
E Statramsčio prošva	0,52		0,52		0,52		0,48	0,50	0,50
F Aukštis iki vairo centro	1,94		1,94		1,94		1,86	1,88	1,88
G Kabinos stogo aukštis	3,03		3,03		3,03		2,98	3,03	3,03
H Bendroji konstrukcijos prošva	3,61		3,61		3,61		3,48	3,62	3,97
J Rėmo plotis gale	2,35	2,24*	2,35	2,24*	2,35	2,24*	2,36	2,36	2,36
K Sėtuvo plotis	2,35	2,23*	2,35	2,23*	2,35	2,23*	2,33	2,33	2,33
K Sėtuvo plotis (pasirenkamas variantas)	–	–	–	–	–	–	–	2,44	2,44

\* Siaurasis variantas



## KAMPAI IKI ŽEMĖS LINIJOS

Mašinos modelis		3CX ECO, 3CX PLUS, 3CX PRO	4CX PRO, 5CX PRO
L Artėjimo kampas	laipsniai	66°	74°
M Trukdymo kampas / nuožulnuma iki žemės plokštumos	laipsniai	120°	118°
N Nutolimo kampas	laipsniai	20°	19°

VARIKLIS					
Modelis	3CX ECO	3CX PLUS* 4CX PLUS*	3CX PLUS 3CX PRO	4CX PRO 5CX PRO	
Variklio standartas	V pakopa	V pakopa	V pakopa	V pakopa	
Gamintojas	JCB	JCB	JCB	JCB	
Aspiracija	Turbokompresorius ir tarpinio aušinimo radiatorius	Turbokompresorius ir tarpinio aušinimo radiatorius	Turbokompresorius ir tarpinio aušinimo radiatorius	Turbokompresorius ir tarpinio aušinimo radiatorius	
Darbinis tūris	litras	3,0	4,8	4,8	4,8
Cilindrų skaičius		4	4	4	4
Cilindro skersmuo	mm	92	106	106	106
Taktas	mm	112	112	112	112
Vardinės apskukos	aps/min.	2 200	2 200	2 200	2 200
Vardinė galia					
Ivertinta pagal ISO 14396 (SAE J1995 suminė)	kW	55	72	81	81
Didžiausias sukimo momentas					
Didž. sukimo momentas (aps./min.)	Nm	440	450	516	516
Didž. sukimo momentas (aps./min.)	aps./min.	1 200	1 450	1 450	1 450
* Modeliu prekiaujama ne visuose regionuose.					

ELEKTROS SISTEMA IR PRIETAISAI	
7 col. spalvotas ekranas	Garasas, telefonas, valdikliai, variklio aušinimo skysčio temperatūra, degalų lygis, mašinos veikimo valandos, techninės priežiūros įspėjimai, laikrodis
Priekinis skydelis	Spidometras, įspėjimai, variklio valyva, vanduo degaluose, transmisijos alyvos temperatūra ir slėgis, stovėjimo stabdys, oro filtras, kintamosios srovės generatorius
Akumuliatorius	1 000 CCA (120 amperų)
Garso signalas	Galima įjungti naudojant tiek priekinį, tiek galinį skydelius
Kintamosios srovės generatorius	105–170 amperų (55–72 kW / 81 kW)
Priekiniai darbo žibintai	4 reguliuojami
Galiniai darbo žibintai	4 reguliuojami
PAGALBINĖ VARIKLIO SISTEMA	
Degalų tipas	Dyzelis
Degalų filtras	Keičiama kasetė ir vandenį / nuosėdas atskiriantis priešfiltris
Oro filtras	Dvigubas, sausojo elemento tipo, yra automatiškai išsivalantis įsiurbiamo oro priešfiltris
Alyvos filtras ir tepimas	Viso srauto užsukamasis filtras
Aušinimo sistema	Darbo karštame klimate specifikacija, 1,0 baro ištraukiamasis ventiliatorius Slėginis plėtimosi bakas su integruotu pildymo kakleliu

TRANSMISIJA									
Modelis	3CX ECO, 55 kW		3CX PLUS, 72 kW		3CX PLUS, 81 kW	3CX PRO, 81 kW	4CX PLUS, 72 kW		4CX PRO, 5CX PRO
Gamintojas	JCB	JCB	JCB	JCB	JCB	JCB	JCB	JCB	JCB
Tipas	„Syncroshuttle“	„Powershift“	„Syncroshuttle“	„Powershift“	„Powershift“	„Autoshift“***	„Syncroshuttle“	„Powershift“	„Autoshift“
Pavaros pasirinkimas	Rankinis	„Powershift“	Rankinis	„Powershift“	„Powershift“	„Powershift“	Rankinis	„Powershift“	„Powershift“
Sukimo momento blokavimas	Nėra	Nėra	Nėra	Standartinis	Standartinis	Standartinis	Nėra	Standartinis	Standartinis
1 pavara	km/h	5,8	5,0	5,8	5,4	4,9	5,1	4,9	4,9
2 pavara	km/h	9,4	9,3	9,4	10,0	8,9	8,3	8,6	8,9
3 pavara	km/h	20,2	21,5	20,2	22,5	12,6	17,7	19,8	12,6
4 pavara	km/h	41,8	38,1	41,8	41,8	18,2	36,7	36,7	18,2
5 pavara	km/h	–	–	–	–	33	–	–	33
6 pavara	km/h	–	–	–	–	47	–	–	42

\*\*\* Kai variklio greitis yra 2 200 aps./min., sumontuotos 400/70-20 priekinės padangos ir 480/80-R26 galinės padangos

DARBINIS MASĖ						
Mašinos modelis	3CX ECO	3CX PLUS	3CX PRO	4CX PLUS	4CX PRO	5CX PRO
Kasimo sija pritvirtinta	kg	7 887	–	8 178	–	9 034
Kasimo sija ištiesta	kg	8 320	8 600	9 350	9 350	9 500

Pagal ISO 6016 į darbinį svorį įskaičiuojami mašinos su „šeši viename“ semtuvu, 600 mm ekskavatoriaus kaušo, pilno degalų bako ir operatoriaus svoriai. Faktinis masė priklauso nuo mašinos pasirinktinės įrangos.



PRIEKINĖ AŠIS		
Modelis	3CX ECO, 3CX PLUS, 3CX PRO	4CX PLUS, 4CX PRO, 5CX PRO
Tipas	JCB vairuojamoji varančioji, proporcinis sukimo momentas	JCB epiciklinės stebulės redukcinė, proporcinis sukimo momentas
Ribotas slydimas	–	Pasirinkimas
Ašies parametrai	kg	kg
Statinės apkrovos parametras	16 500	25 000
Dinaminės apkrovos parametras	8 300	12 500
Posvyrio kampas	16°	16°

GALINĖ AŠIS		
Modelis	3CX ECO, 3CX PLUS, 3CX PRO	4CX PLUS, 4CX PRO, 5CX PRO
Tipas	JCB epiciklinės stebulės redukcinė, proporcinis sukimo momentas	JCB epiciklinės stebulės redukcinė, proporcinis sukimo momentas
Ribotas slydimas	Pasirinkimas	Pasirinkimas
Ašies parametrai	kg	kg
Statinės apkrovos parametras	25 000	25 000
Dinaminės apkrovos parametras	12 500	12 500

VAIRAVIMAS			
Modelis	3CX ECO, 3CX PLUS, 3CX PRO	4CX PLUS	4CX PRO, 5CX PRO
Ašys	Vairuojamoji pavara	Vairuojamoji pavara	Vairuojamoji pavara
Vairo pasukimas – nuo blokatoriaus iki blokatoriaus	2¾	2¾	2¾
	m	m	m
Kelkraštis – posūkio prie kelkraščio apskritimas nestabdant	8,1	9,35	9,1
Krautuvo prošvaisos apskritimas nestabdant	10,4	11,15	10,7
Kelkraštis – posūkio prie kelkraščio apskritimas nestabdant	6,9	8,0	8,0
Krautuvo prošvaisos apskritimas stabdant	9,5	9,5	9,5
(Priklauso nuo padangų dydžio, grunto ir kt.)			

VAIRAVIMAS			
Modelis	3CX ECO, 3CX PLUS, 3CX PRO	4CX PLUS	4CX PRO, 5CX PRO
2WS	✓	✓	✓
AWS	–	✓	✓
Važiavimas „krabu“	–	–	✓

PRIPILDYMO TALPOS		
Modelis	3CX ECO, 3CX PLUS, 3CX PRO	4CX PLUS, 4CX PRO, 5CX PRO
Aušinimo sistema	I	18,5
Degalų bakas	I	150
Variklio alyva su filtru	I	15
Pavarų dėžė su filtru	I	16
Galinė ašis	I	16
Priekinė varančiojo ašis	I	16
Hidraulinė sistema, įsk. baką	I	117

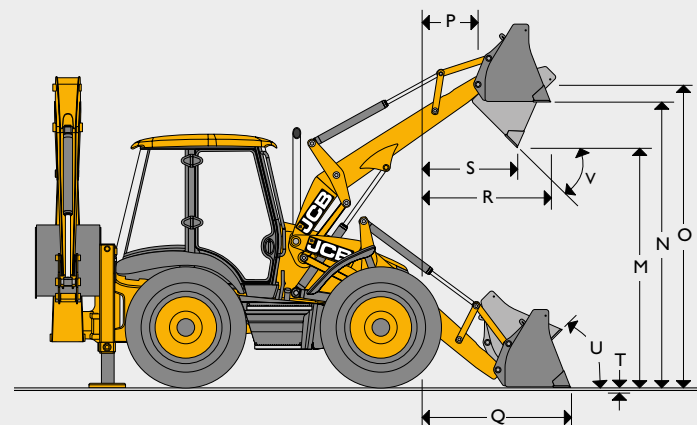
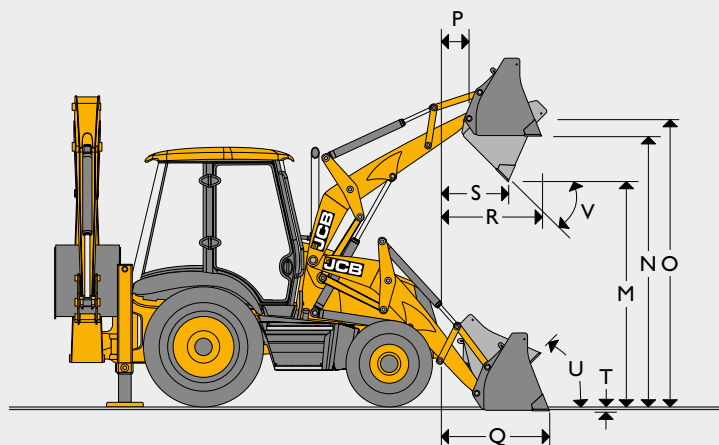
HIDRAULINĖ SISTEMA		
Stūmoklinio siurblio srautas, esant 2 200 aps./min.	l/min.	165
Sistemos viršlėgis	bar	251
Pagalbinis krautuvo srautas	l/min.	140
Sklandaus važiavimo sistema SRS yra standartinė.		

PAPILDOMI PRIEDAI	
<b>Padangos</b> – „Michelin“ / „Sitemaster“ prekės ženklų padangos (galima pasirinkti traukos arba pramoninį protektorių ir kryžminių sluoksnių arba radialinę konstrukciją).	
<b>Hidraulinė sistema</b> – hidraulinio šoko vamzdžių sistema, dvikryptė vamzdžių sistema, rankinių įrankių grandinė, 9 m žarnos ritė, ekskavatoriaus kėlimo rinkiniai, skirti EN474 ir ne EN474	
<b>Mašinos ypatumai</b> – JCB „Power Slide“, grotelių šildytuvai, juodos spalvos su geltona juostele rinkiniai	
<b>Mašinos ir vietos apsauga</b> – degalų bako apsaugai, stabilizatoriui skirtos gatvės trinkelės, tepimo filtras, biologiškai skaidi alyva	
<b>Priedai</b> – standartinio ekskavatoriaus kaušai (300–900 mm), giliojo profilio ekskavatoriaus kaušas (300–940 mm), tranšėjų kasimo kaušai (1 542–1 828,8 mm), bendrosios paskirties „šeši viename“ priekinis semtuvas (1–1,3 m³), rankinė / hidraulinė priekinė greito prikabinimo sistema, rankinė / hidraulinė galinė greito prikabinimo sistema, rankinių įrankių grandinė.	
<b>Saugumas ir apsauga</b> – atbulinės eigos signalas	

KABINOS KONFIGŪRACIJA		
Sėdynė ir patogumų užtikrinantys ypatumai	Įvairūs komponentai	
Mechaninės pneumatinės pakabos sėdynė	●	Išoriniai veidrodėliai ●
Pneumatinės pakabos sėdynė (standartinė esant servopavarai)	○	Vidinis galinio vaizdo veidrodėlis ●
Sėdynės galvos atlošas	○	Priekinio stiklo šildytuvas ○
Porankis	●	10 LED darbinių žibintų ○
Saugos diržas	●	Atbulinės eigos signalas ●
Šildytuvas	●	Ant stogo montuojami LED švyturėliai ●
Oro kondicionavimas (3CX PRO, 4CX PRO, 5CX PRO)	●	<b>Valdikliai</b>
Oro kondicionavimas (3CX ECO, 3CX PLUS, 4CX PLUS)	○	ISO / SAE perjungimas (servopavarų valdikliai) ●
<b>Durys ir langai</b>	<b>Apsauga</b>	
Tamsintas stiklas	●	Prietaisų skydelio apsaugas nuo sugadinimo ○
Priekinio stiklo valytuvas	●	Gesintuvas ○
Galinio stiklo valytuvas	●	Imobilizatorius (standartinė įranga JK ir 3CX PLUS, 4CX PLUS modeliuose) ○
Galinis vientisas darinėjamas stiklas	●	„Livelink“ (priklausomai nuo regiono) ●
Pravertų durų fiksatoriai	●	Galinių žibintų apsaugai ●
<b>Vairo kolonėlė</b>	Priekinio buferio apsaugas ●	
Pakreipta vairo kolonėlė	●	Amortizavimas strėlės gale ●
Vairo rankenėlė	●	<b>Dėtuvės</b>
Teleskopinė vairo kolonėlė	○	Dėtuvės šone ir ant stogo (rakinamos) ●
Geltonos rankenėlės	●	<b>Radijas</b>
Automatiškai įsijiebiančios kabinos vidaus apšvietimas	●	(„Bluetooth“, USB AUX, SD) ir garsiakalbiai, integruota laisvųjų rankų telefonų sistema ●
● Standartas   ○ Pasirenkama		

TRIUKŠMO IR VIBRACIJOS LYGIAI	
Viduje (dB(A))	74 dB(A) – (55) 75 dB(A) – (81 kW variklis)
Išorėje (dB(A))	102
Vibracija	Plaštakos ir rankos vibracija: 2,5 m/s². Visą kūną veikianti vibracija: 0,5 m/s²

## KRAUTUVO MATMENYS



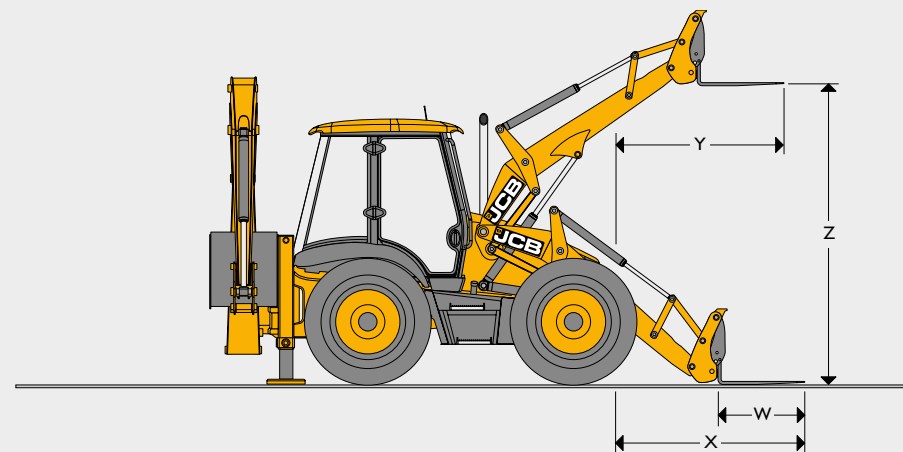
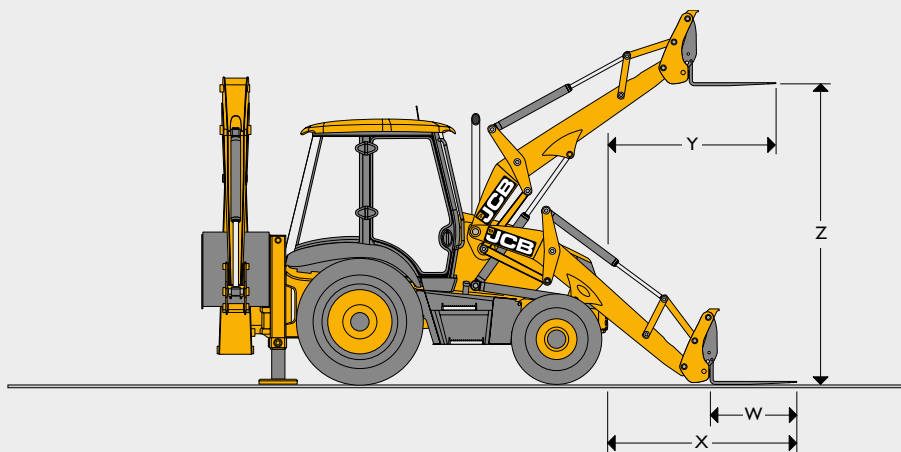
Modelis		3CX ECO, 3CX PLUS, 3CX PRO		4CX PLUS	4CX PRO, 5CX PRO
		GB semtuvas	Semtuvas „šeši viename“	Semtuvas „šeši viename“	Semtuvas „šeši viename“
M	Išvertimo aukštis	m	2,74	2,72	2,69
N	Maksimalus krovinio aukštis	m	3,23	3,20	3,18
O	Aukštis iki krautuvo vyrių kaiščio	m	3,45	3,45	3,46
P	Kaiščio priekinis siekis	m	0,36	0,36	0,41
Q	Siekis ant žemės paviršiaus (atrama horizontali)	m	1,42	1,37	1,39
R	Didž. siekis esant didžiausiam aukščiui	m	1,20	1,15	1,17
S	Siekis išverčiant iš didžiausio aukščio	m	0,83	0,78	0,76
T	Kasimo gylis	m	0,07	0,10	0,18
U	Atvertimas padėjus ant žemės	laipsniai	45°	45°	45°
V	Išvertimo kampas	laipsniai	43°	44°	45°
	Žiočių atvėrimo plotis	m	–	0,95	0,95

## KRAUTUVO NAŠUMAS

Modelis		3CX ECO, 3CX PLUS, 3CX PRO		3CX PRO	4CX PLUS, 4CX PRO, 5CX PRO
		GB semtuvas	Semtuvas „šeši viename“	Semtuvas „šeši viename“	Semtuvas „šeši viename“
Krautuvo traukiamoji galia – semtuvas	kgf	6 170	6 531	6 531	6 590
Krautuvo traukiamoji – strėlės	kgf	4 942	4 732	6 203	5 730
Vardinė darbinė galia (7'4")	kgf	3 479	3 229	3 229	4 378
Vardinė darbinė galia (7'8")	kgf	3 439	3 169	3 169	–
Vardinė darbinė galia	kg	–	–	–	–
Suspaudimo jėga	kgf	–	2 940	2 940	2 945

\* Vardinė darbinė galia, kaip nurodyta ISO 14397: 2007

## KRAUTUVO PRIEDAI – šakinio keltuvo našumo duomenys



Modelis		3CX ECO, 3CX PLUS, 3CX PRO		4CX PLUS		4CX PRO		5CX PRO	
		Šakės, pritvirtintos prie semtuvo „šeši viename“	Šakės, pritvirtintos prie greito sujungimo sistemos	Šakės, pritvirtintos prie semtuvo „šeši viename“	Šakės, pritvirtintos prie greito sujungimo sistemos	Šakės, pritvirtintos prie semtuvo „šeši viename“	Šakės, pritvirtintos prie greito sujungimo sistemos	Šakės, pritvirtintos prie semtuvo „šeši viename“	Šakės, pritvirtintos prie greito sujungimo sistemos
W	Šakės – dantų ilgis	m	1,1	1,1	1,1	1,1	1,1	1,1	1,1
	Šakės – dantų plotis	m	0,08	0,08	0,08	0,08	0,08	0,08	0,08
X	Šakių siekis žemės lygyje	m	2,66	2,03	2,78	2,18	2,68	2,13	2,13
Y	Šakių siekis esant didžiausiam aukščiui	m	2,25	1,72	2,38	1,81	2,30	1,76	1,76
Z	Didž. pakeltų šakių aukštis	m	2,92	3,27	2,85	3,23	2,90	3,28	3,28
	Tarpas tarp šakių dantų – maž.	m	0,2	0,2	0,2	0,2	0,2	0,2	0,2
	Tarpas tarp šakių dantų – didž.	m	2,17	1,03	2,17	1,03	2,17	1,03	1,03
	SWL, kai krovinio centras 500 mm	kg	1 000	2 000	1 000	2 000	1 000	2 000	2 000

## KRAUTUVO PRIEDAI – „Direct Mount“

Plotis, mm (pėd.-col.)	Galia pagal SAE			
	Bendr. pask. semtuvas		„Šeši viename“	
	Vardinis tūris, m <sup>3</sup>	Vidinis	Vardinis tūris, m <sup>3</sup>	Vidinis
2 235 (7-4)	1,0	0,83	1,0	0,76
2 350 (7-8)	1,1	0,91	1,2	1,02
2 350 (7-8) 4CX PLUS	1,3	1,19	1,2	1,02
2 440 (8-0) 4CX PRO, 5CX PRO	–	–	1,3	1,19



ATBULINIO KAUŠO NAŠUMAS								
Modelis			3CX ECO, 3CX PLUS, 3CX PRO		3CX PRO	4CX PLUS	4CX PLUS, 4CX PRO	5CX PRO
			Standartinė kasimo sija	„Extradig“	„Extradig“	Standartinė kasimo sija	„Extradig“	„Extradig“
Kaušo plėšimas	kgf	Greitis	5 431	5 385	5 385	5 431	5 385	5 387
		Galia	6 324	6 228	6 228	6 324	6 228	6 230
Kasimo sijos išplėšimas	kgf	Išt.	–	2 255	2 255 / 2 729*	–	2 729	2 675
		Įtr.	3 217	3 225	3 225 / 3 903*	3 893	3 903	3 722
Kaušo ašies keliamoji galia esant visam siekiui	kg	Išt.	–	719	719 / 1 082*	–	1 082	1 199
		Įtr.	1 584	1 451	1 451 / 1 885*	2 046	1 885	1 556

\* Didelės galios ekskavatorius

ATBULINIO KAUŠO PRIEDAI – standartinio profilio kaušas				
Modelis	3CX ECO, 3CX PLUS, 3CX PRO, 4CX PLUS, 4CX PRO, 5CX PRO			
Plotis*	Galia pagal SAE		Masė (+ dantys)	
mm	Vardinis tūris, m³	Vardinis tūris, m³	kg	Dantų skaičius
229	0,04	0,03	95	0
305 †	0,06	0,05	102	3
356 †	0,075	0,06	105	3
400 †	0,09	0,07	109	3
457 †	0,12	0,09	116	3
610 †	0,17	0,13	140	4
800 †	0,24	0,17	162	5
950 †	0,30	0,21	198	5

\* Su šoniniais ašmenimis. Norint apskaičiuoti plotį be šoninių ašmenų, reikia atimti 25 mm.

† Galima naudoti papildomas nusidėvėjimą lėtinančias juostas, užtikrinančias didesnį stiprumą ir tvirtumą.

TRANŠĖJŲ KASIMO KAUŠAI						
Modelis	3CX ECO, 3CX PLUS, 3CX PRO			4CX PLUS, 4CX PRO, 5CX PRO		
Plotis*	Galia pagal SAE		Masė	Galia pagal SAE		Masė
mm	Vardinis tūris, m³	Vidinis tūris, m³	kg	Vardinis tūris, m³	Vidinis tūris, m³	kg
1 525	0,22	0,155	150	0,22	0,16	150
1 830	0,26	0,186	172	0,26	0,19	172

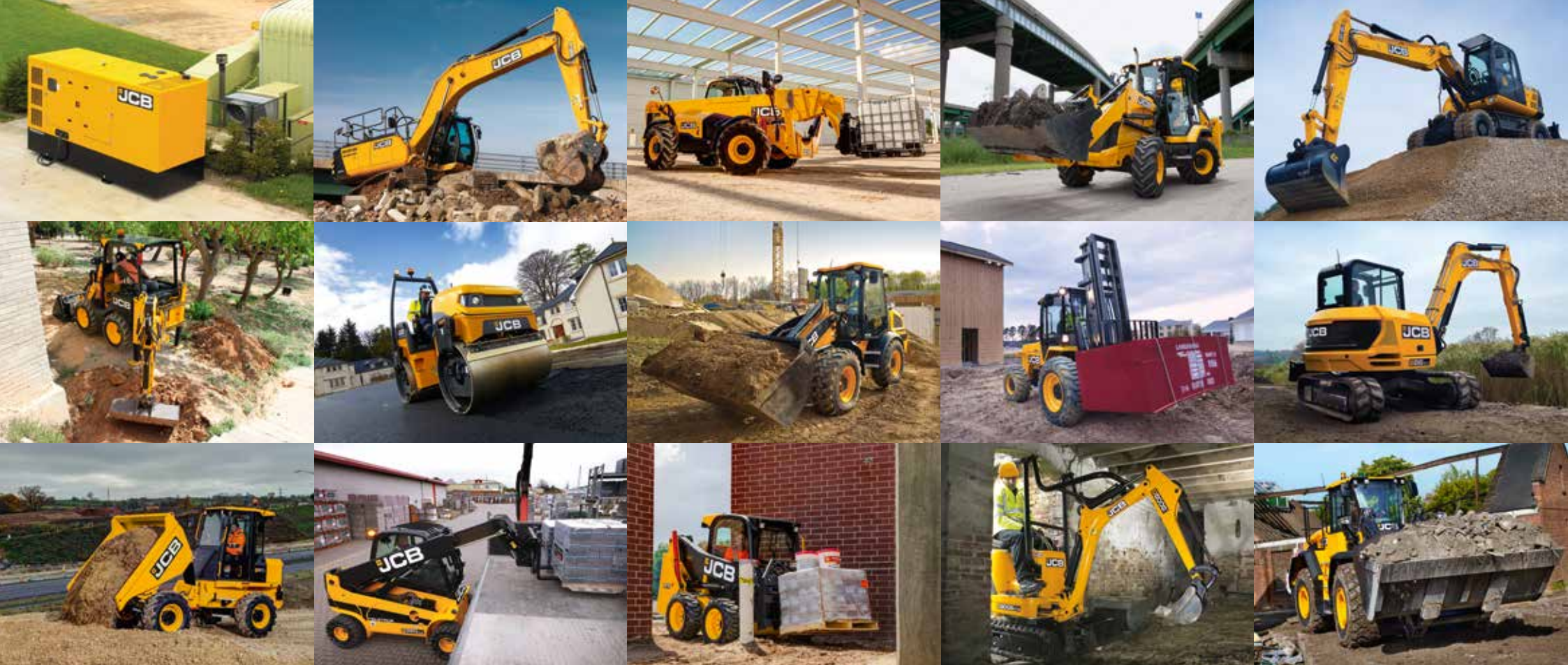
KŪGINIAI KAUŠAI – visi 3CX ir 4CX modeliai					
Plotis*	Galia pagal SAE				
mm	Vardinis tūris, m³	Vidinis tūris, m³	Kampas, laipsniai		Dantų skaičius
381–1 676	0,07	0,06	30		2
305–1 067	0,12	0,10	60		2

ATBULINIO KAUŠO PRIEDAI – standartinio profilio kaušas								
Modelis	3CX ECO, 3CX PLUS, 3CX PRO				4CX PLUS, 4CX PRO, 5CX PRO			
	Galia pagal SAE		Masė (+ dantys)		Galia pagal SAE		Masė (+ dantys)	
Plotis*								
mm	Vardinis tūris, m³	Vidinis tūris, m³	kg	Dantų skaičius	Vardinis tūris, m³	Vidinis tūris, m³	kg	Dantų skaičius
305	0,09	0,07	102	3	0,09	0,07	102	3
356	0,11	0,09	117	3	0,11	0,09	117	1
457	0,16	0,13	122	3	0,16	0,13	122	3
610	0,23	0,18	142	4	0,23	0,18	142	4
800	0,30	0,24	163	5	0,30	0,24	163	5
950	0,38 †	0,30	183	5	0,38	0,30	183	5
1 100	0,48 †	0,34	203	6	0,48	0,34	203	6

\* Su šoniniais ašmenimis. Norint apskaičiuoti plotį be šoninių ašmenų, reikia atimti 25 mm (1 col.).

† Talpa kub. jarda





**VIENA BENDROVĖ, DAUGIAU NEI 300 MAŠINŲ.**

Jūsų artimiausias JCB prekybos atstovas

### **3CX ECO, 3CX PLUS, 3CX PRO, 4CX PLUS, 4CX PRO, 5CX PRO ESKAVATORINIS KRAUTUVAS**

Variklio galia: 55–81 kW (74–109 AG) Didžiausias kasimo gylis: 6,51 m Masė: 7 887–9 500 kg

JCB Sales Limited, Rocester, Staffordshire, United Kingdom ST14 5JP.

Tel. +44 (0)1889 590312 El. paštas: [salesinfo@jcb.com](mailto:salesinfo@jcb.com)

Naujausią informaciją apie šių gaminių asortimentą gali atsisiųsti svetainėje [www.jcb.com](http://www.jcb.com).

© „JCB Sales“, 2009. Visos teisės saugomos. Jokios šio leidinio dalies negalima atkurti, išsaugoti arba bet kokia forma ar bet kokiomis priemonėmis (elektroniškai, mechanškai, kopijuojant ar kitaip) perduoti be išankstinio „JCB Sales“ leidimo. Visi šiame leidinyje pateikiami svorio, dydžio, galios ir kiti veikimo parametrai yra tik orientaciniai ir gali skirtis pagal konkrečios mašinos specifikaciją. Todėl jais negalima remtis atliekant konkrečius darbus. Konsultacijos ir patarimų visada kreipkitės į savo JCB prekybos atstovą.

JCB pasilieka teisę keisti specifikacijas be išankstinio perspėjimo. Ilustracijose ir specifikacijose gali būti nurodyta papildoma įranga ir priedai. JCB logotipas yra registruotasis „J C Bamford Excavators Ltd.“ prekės ženklas.

**29019 lt-LT 2020-11, 1 leidinys, V pakopa**

